

# Améliorer les performances des postes équipés de cartes Nvidia Quadro.

Version du document : 1.1

Date : 06/12/2017

## Étape 1 : mettre à jour le pilote de la carte graphique

Etape facultative, cependant vivement conseillée.

Se connecter au site Nvidia : <http://www.nvidia.fr/Download/index.aspx?lang=fr>.



**Type de produit** : sélectionner Quadro.

**Série de produits** : Quadro Series.

**Gamme de produit** : indiquer le modèle de votre carte.

**Système d'exploitation** : indiquer votre système d'exploitation.

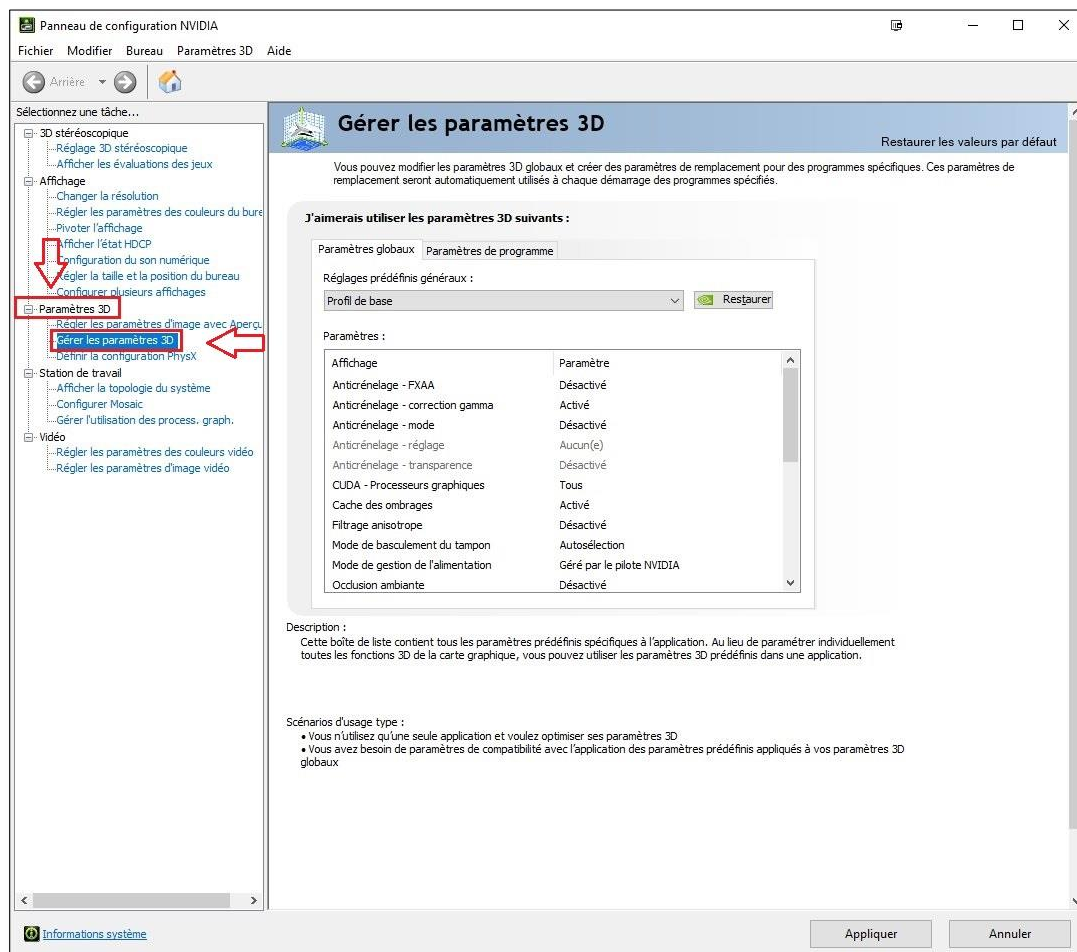
**Type de téléchargement** : choisir ODE.

**Lancer le téléchargement et installer le pilote graphique.**

## Améliorer les performances des postes équipés de cartes Nvidia Quadro.

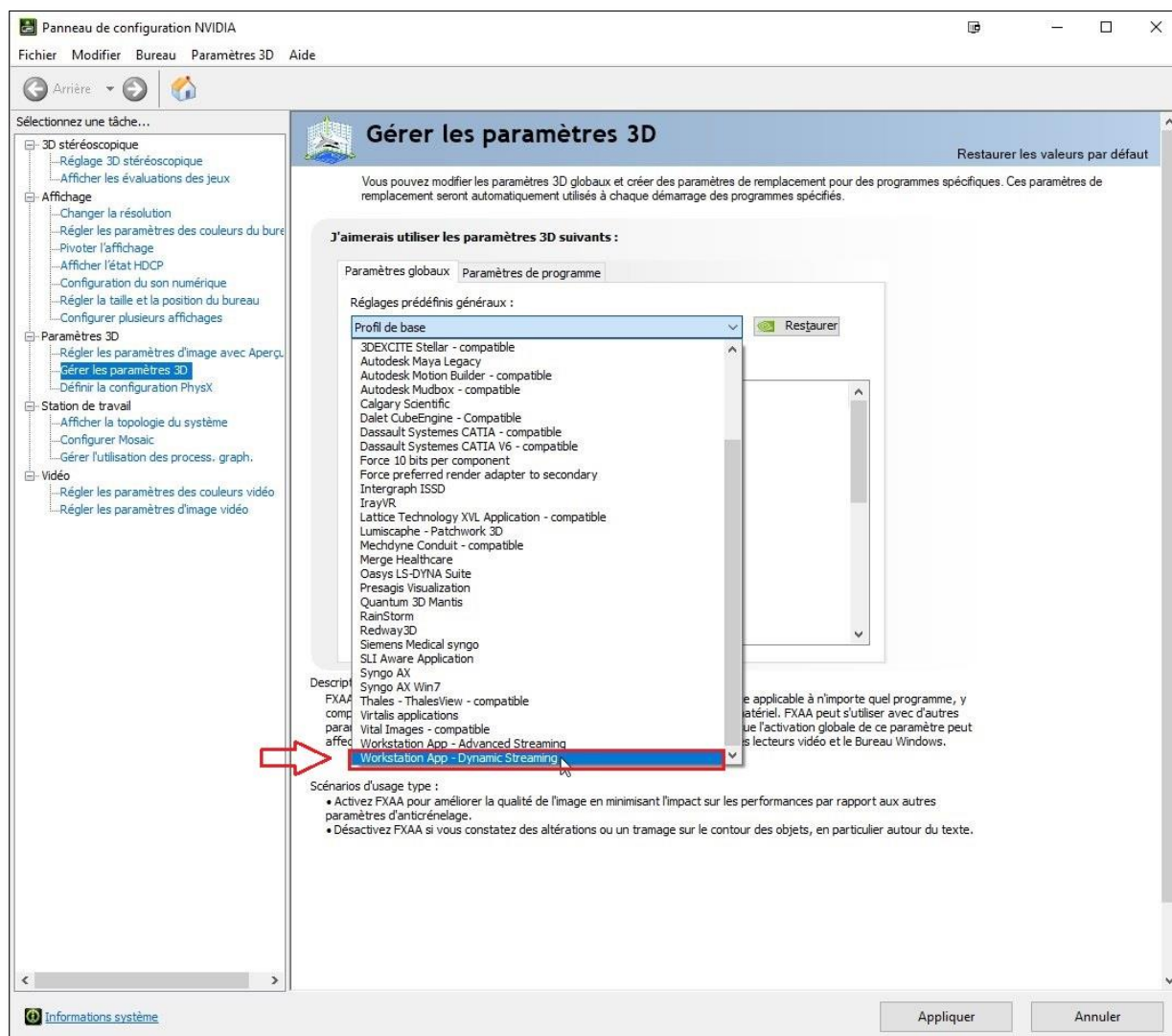
### Étape 2 : modifier les paramètres de gestion de la carte

- a. Sur le poste, accéder au panneau de configuration NVIDIA :
  - pour cela, effectuer un clic droit sur le bureau de l'ordinateur et sélectionner « **Panneau de configuration NVIDIA** »
- b. Déplier l'onglet « **Paramètres 3D** » ;
- c. Cliquer sur « **Gérer les paramètres 3D** », pour obtenir la fenêtre suivante :



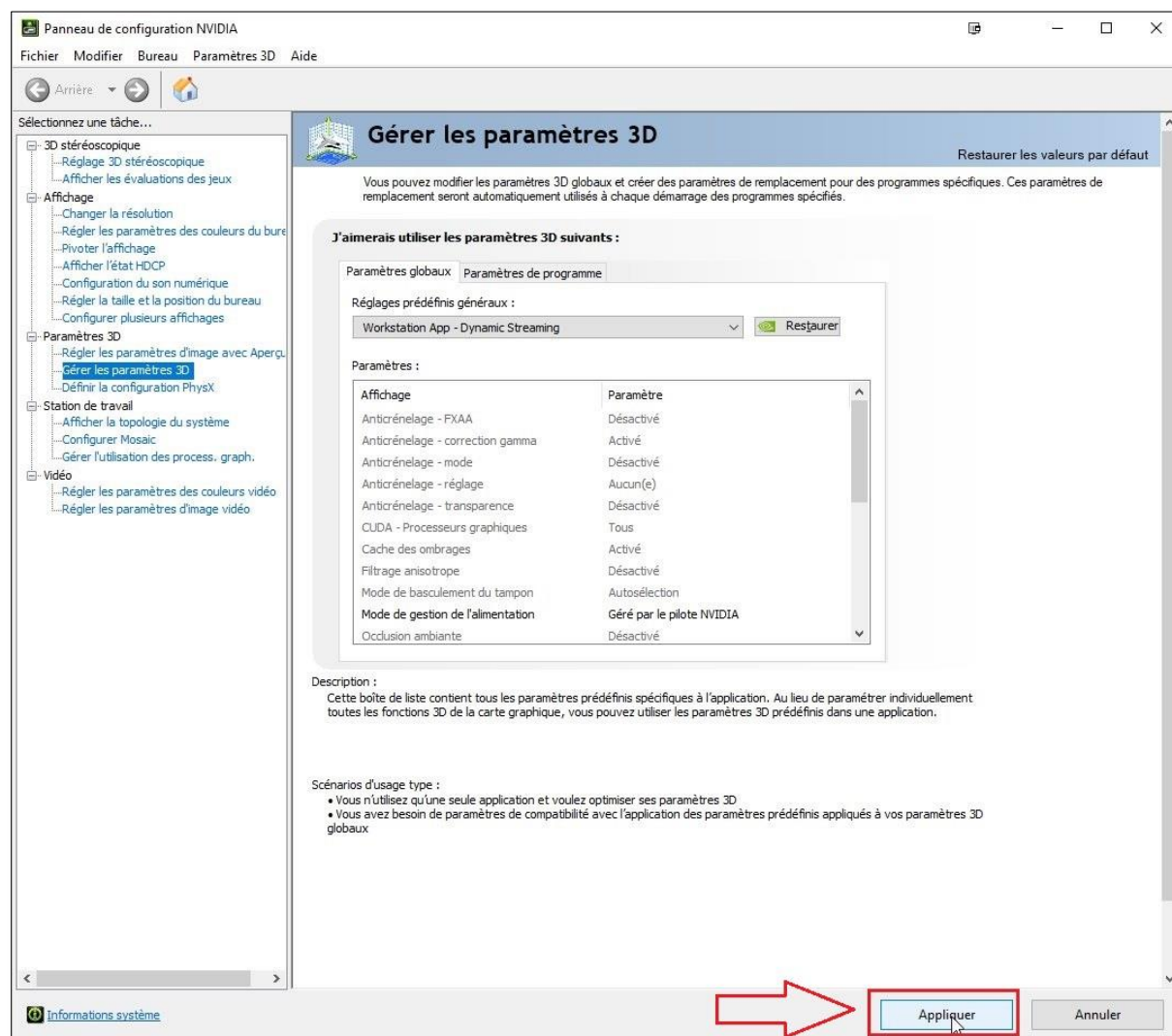
## Améliorer les performances des postes équipés de cartes Nvidia Quadro.

- d. Dans le menu déroulant des « **Réglages prédéfinis généraux** », sélectionner « **Workstation App – Dynamic Streaming** ».



## Améliorer les performances des postes équipés de cartes Nvidia Quadro.

- e. Cliquer sur « **Appliquer** » en bas de la page, et quitter le panneau de configuration.



- f. Relancer MySurvey.